

尾道松江線～中国やまなみ街道～

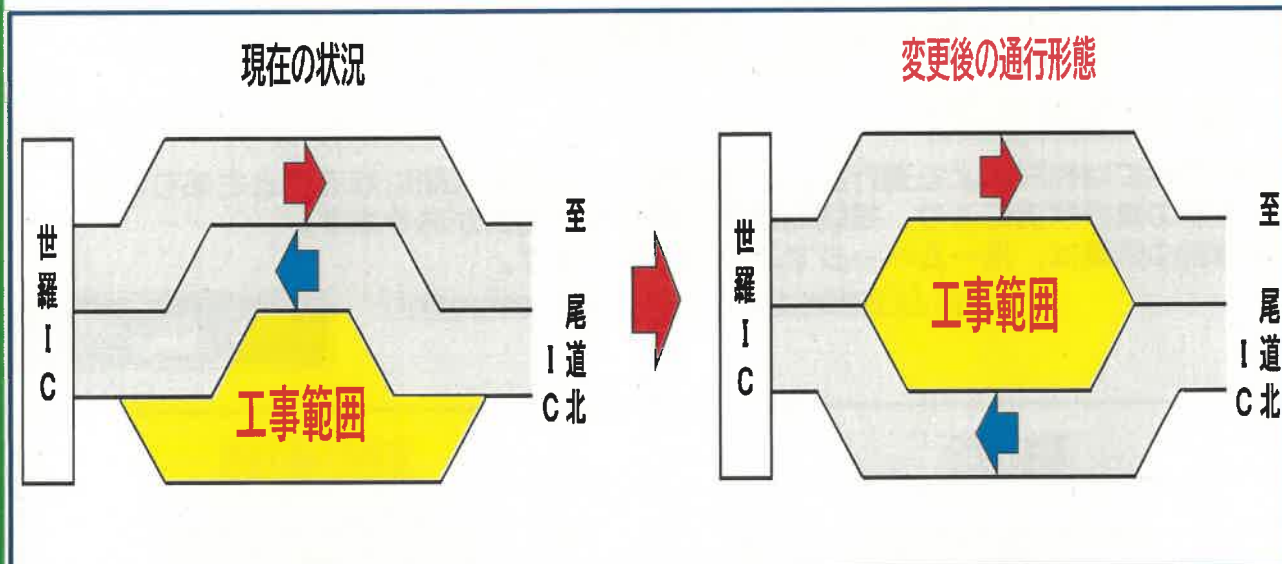
通行形態変更の お知らせ

中国横断自動車道尾道松江線（松江自動車道・尾道自動車道）のうち、尾道北 I C～世羅 I Cの一部において、付加車線（追い越し車線）設置工事のため、以下のとおり通行形態の変更を行いますのでお知らせします。変更後の通行にご注意ください。ご迷惑をおかけしますが、ご理解とご協力をお願いします。

【日時】 11/12(木)17時から

(工事の進捗状況に伴う順延あり)

【区間】 尾道北 I C～世羅 I C間のうち一部



なお、上記工事に伴い以下のとおり片側交互通行規制を行います。（※待ち時間は5分程度です。）

10/22(木)～11/12(木)予定（日曜日は除く）
9時から17時まで

お問い合わせ 国土交通省 中国地方整備局
三次河川国道事務所 尾道松江自動車道出張所
TEL:0824-87-2245 FAX:0824-87-2246
<http://www.cgr.mlit.go.jp/miyoshi/>

E54

尾道松江線～中国やまなみ街道～

通行形態変更 11/12(木)17時から
及び

片側交互通行規制 (上下線) 10/22(木)～11/12(木)
9時から17時まで (日曜日を除く)



※待ち時間は5分程度を予定しています。
※お急ぎの方は迂回路をご利用下さい。

- 迂回路 国道184号
- 片側交互通行規制区間

尾道北IC～世羅IC 区間
今回工事箇所 (延長約2 km)



国土地理院標準地図(25000)
三次河川国道事務所が作成

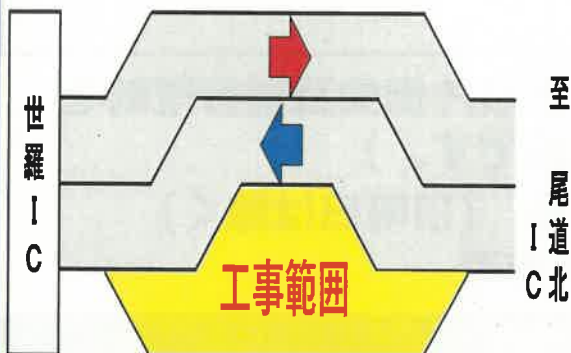
を基に中国地方整備局

- ※積雪期には作業による通行止めから積雪による道路規制になることもあります。
- ※工事の進捗状況により、規制期間が変更となる場合があります。
- ※最新の情報は、ホームページでご覧いただけます。

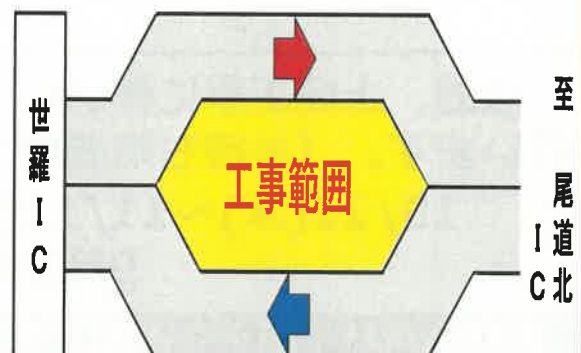
<http://www.cgr.mlit.go.jp/miyoshi/>



現在の状況



変更後の通行形態



※通行形態変更後の規制はありませんが通行にご注意ください。