

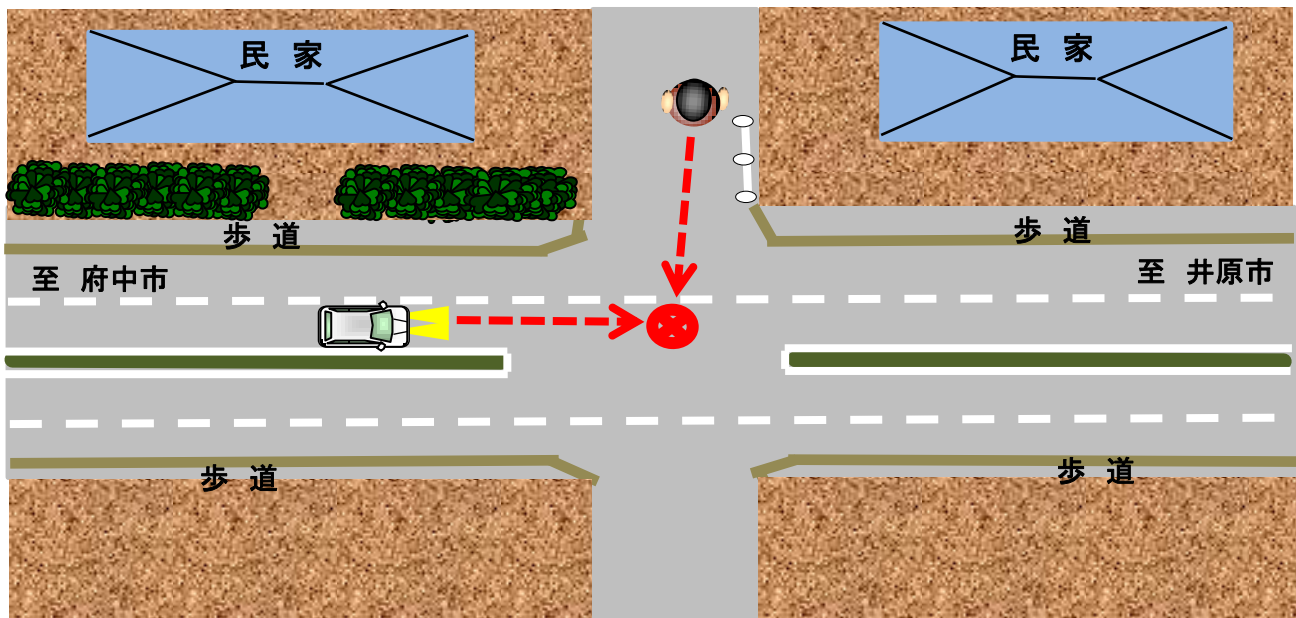
事故に遭わない!! 起こさない!! 交通安全は県民一人ひとりの心掛けから!!
夜間歩行中の死亡・重体事故が連続発生しています。

【重体事故の概要】

発生日時	平成28年2月9日(火) 午前6時40分頃
発生場所	福山市神辺町湯野
道路状況	交差点内, 速度規制50km/h
当事者	普通乗用×歩行者
事故類型	人対車(横断中)
事故概要	信号のない交差点において, 第2車線を直進中の普通乗用が道路を左から右へ横断中の歩行者と衝突したもの

【現場略図】

あくまでも略図であり実際の状況とは異なる場合があります



★ 夜間歩行中の死亡・重体事故が連続発生しています。

過去の事故の主な原因について

車両側: 「歩行者はいないだろう」などといった思い込み運転(漫然運転)

歩行者側: 左右の安全確認が不十分

などが考えられます。

過去5年間の夜間歩行中の発生状況を見ますと, 2月は重大(死亡・重傷)事故が上半期で1月の次に発生しており, 中でも高齢歩行者の事故が多発しています。

★ ドライバーのみなさんへ

○ 夜間は「早めのライト点灯」, 「上向きライト」を活用しましょう。

○ 普段から通り慣れた道でも油断せず, 運転に集中しましょう。

★ 歩行者のみなさんへ

○ 夜間外出の際は, 「反射材・LEDライト」を活用しましょう。

○ 道路横断時は必ず左右の安全を確認して横断しましょう。

