

仙台駅東口観光・送迎バス乗降場の利用方法

◆ 利用時間

午前 7:00 ~ 午後 7:00

◆ 利用料金

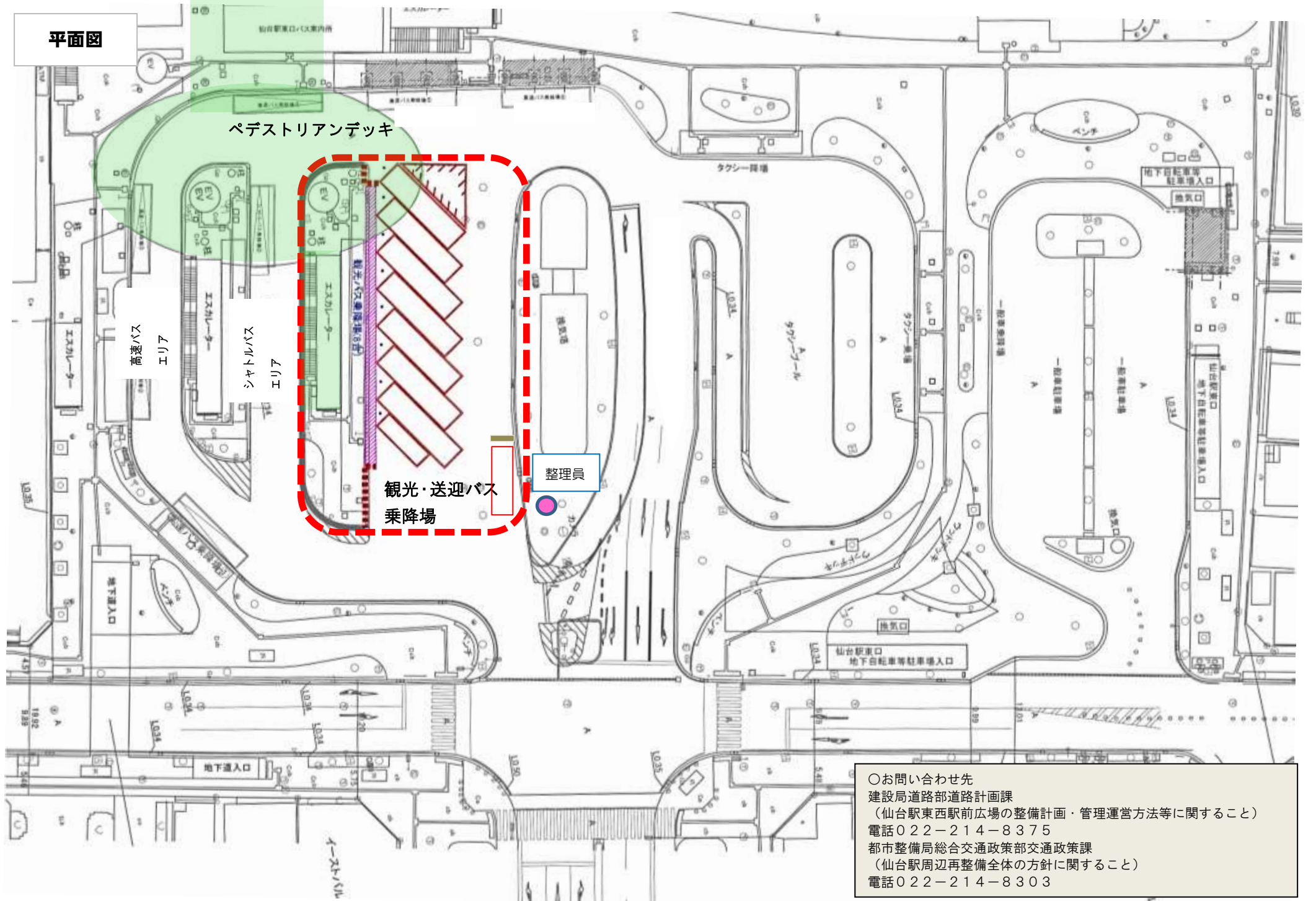
駐車1回あたり 宮城県内バス : 500円
県外バス : 1000円
(ナンバーにより判別します)

◆ 利用上の留意事項

- ①乗降場を利用するバスは、入口付近にいる整理員に所定の料金をお支払い後、整理員の案内に従って駐車して下さい。
- ②駐車の際は車両間の余裕を確保するため、駐車マスの右側に寄せて駐車して下さい。
- ③乗降場の混雑防止のため、一回あたりの駐車時間は30分を限度にご利用頂くようお願いいたします。
(30分を越えた場合、整理員により出庫をお願いする場合がございます)
また、降車のみの場合は、降車完了後速やかな退出にご協力をお願いします。
- ④入口部交差点の輻輳防止のため、下図の赤・青線に示すとおり、宮城野通を直進にて入場、退出して下さい。
- ⑤場内が満車の場合は、入口部に満車表示を行います。
入口部にて1台待機できますが、それ以外はシャトルバスエリアを通り一度広場から退出をお願いします。(別紙「満車時の走行方法」をご参照下さい)
- ⑥満車時の駅前広場内への無理な入場は、高速バス等路線バスの定時運行の支障となりますので、満車表示を確認した場合、時間調整頂きますようご協力をお願いします。
- ⑦乗降場整理員は利用車両の空き区画への案内や満車時の案内を行います。
(車両後退時の誘導など車両誘導は行いません)
- ⑧ご利用のお客様へは、ペDESTリアンデッキなどにてお待ちいただき、バス到着を確認した後の乗降場への移動、速やかな乗車についてご案内をお願いします。

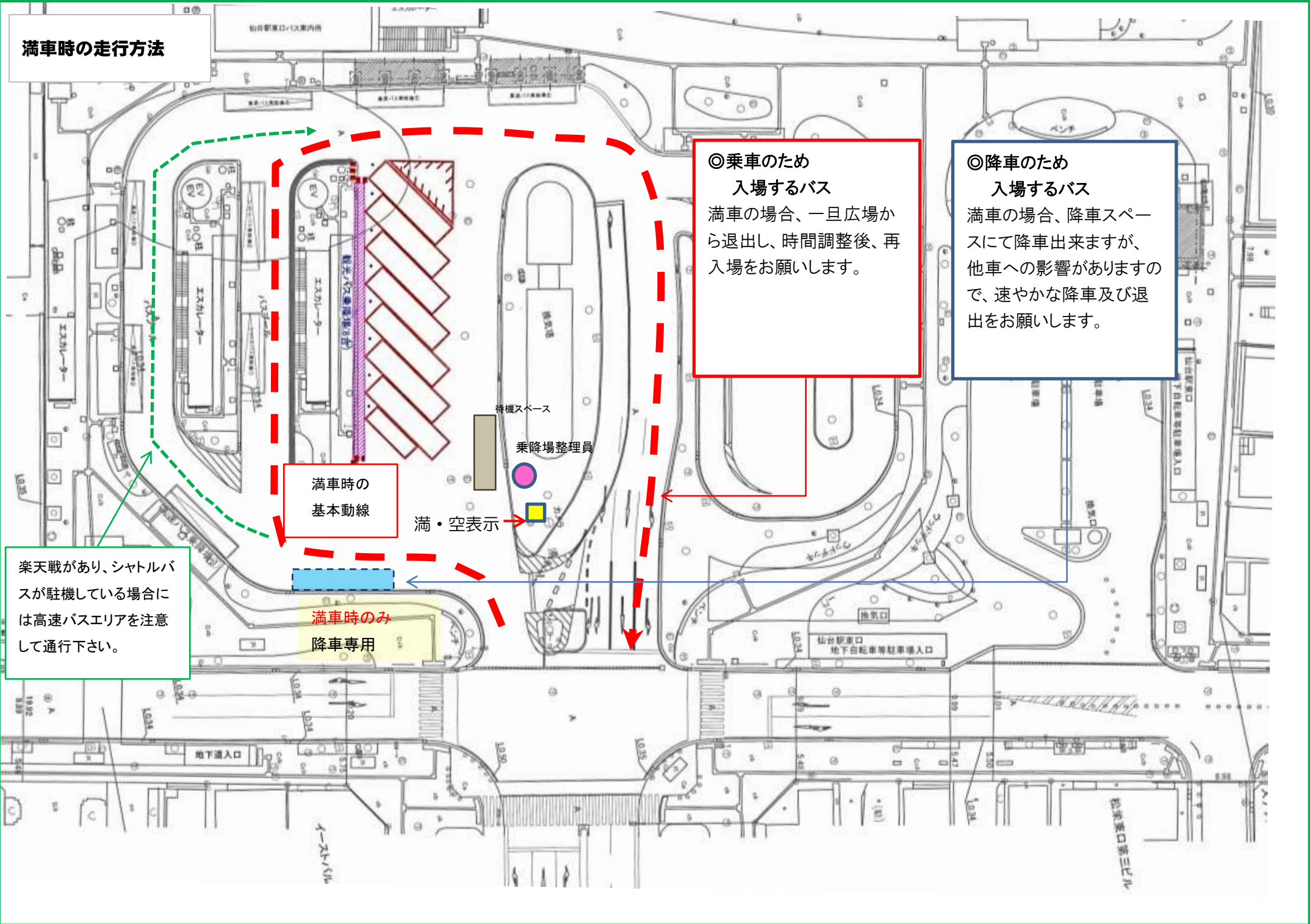


平面図



○お問い合わせ先
建設局道路部道路計画課
(仙台駅東西駅前広場の整備計画・管理運営方法等に関すること)
電話022-214-8375
都市整備局総合交通政策部交通政策課
(仙台駅周辺再整備全体の方針に関すること)
電話022-214-8303

満車時の走行方法



◎乗車のため
入場するバス
満車の場合、一旦広場から退出し、時間調整後、再入場をお願いします。

◎降車のため
入場するバス
満車の場合、降車スペースにて降車出来ますが、他車への影響がありますので、速やかな降車及び退出をお願いします。

満車時の基本動線

楽天戦があり、シャトルバスが駐機している場合には高速バスエリアを注意して通行下さい。

満車時のみ降車専用

満・空表示

待機スペース
乗降場整理員

松栄東口第三ビル